

## Les ressources et contacts utiles

En parler avec **un professionnel de santé** permet de mieux comprendre son exposition et d'être accompagné si besoin. Médecin, sage-femme, pharmacien, infirmier, diététicien... peuvent vous orienter vers :

- **Les bons gestes** pour réduire votre exposition
- **Les accompagnements possibles** (dosage de la chlordécone dans le sang et programme des jardins familiaux (JaFa))



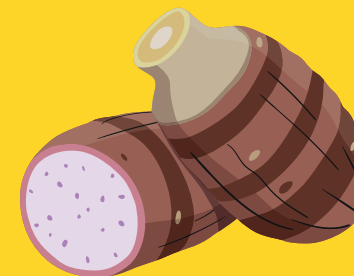
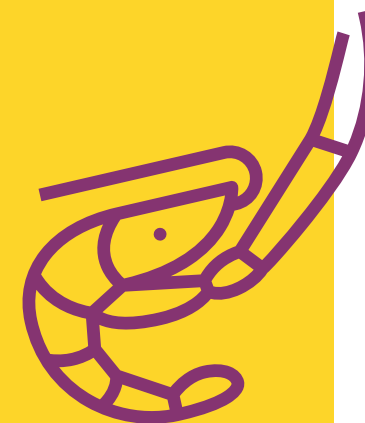
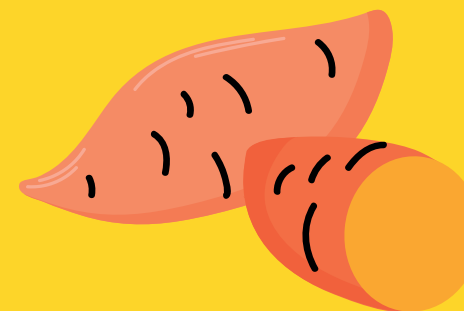
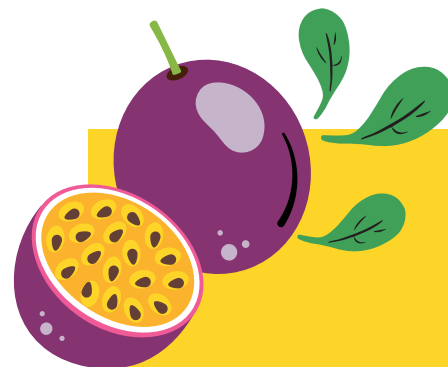
### En cas de maladie liée à une exposition professionnelle aux pesticides, vous pouvez

bénéficier d'une indemnisation par le Fonds d'Indemnisation des Victimes de Pesticides (FIVP). Pour cela, un médecin doit vous rédiger un Certificat Médical Initial (CMI) pour enclencher la procédure. Vous pouvez être accompagné dans vos démarches par votre CGSS, l'association Phyto-Victimes, ou encore des collectifs d'avocat.



Pour aller plus loin et adopter les bons gestes, rendez-vous sur le portail : [chlordecone-info.fr](http://chlordecone-info.fr)

**FLYER**  
**Novembre 2025**

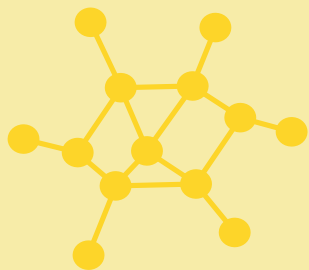


Les professionnels de santé  
sont là pour vous accompagner

Est-il possible d'éliminer la chlordécone de mon corps ?

**OUI**

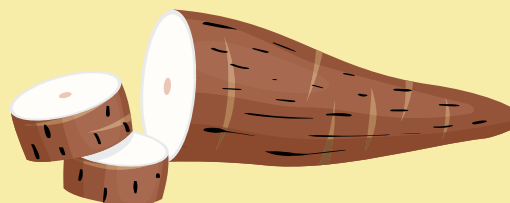
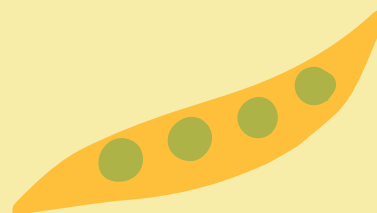
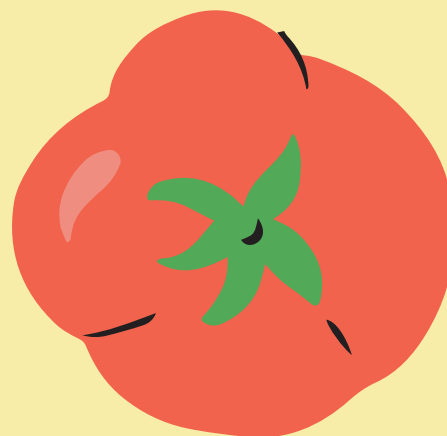
La chlordécone s'élimine naturellement de l'organisme. Il est possible de la diminuer en agissant sur l'alimentation. En 4 à 6 mois, il est possible de réduire de moitié la quantité de chlordécone dans le sang.



J'ai de la chlordécone dans le sang, est-ce que je vais tomber malade ?

**NON**

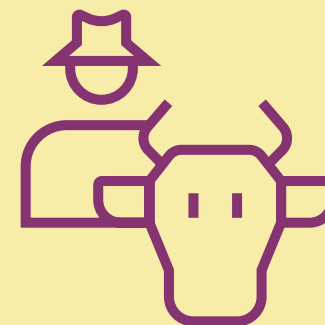
Avoir de la chlordécone dans le sang ne signifie pas forcément qu'on est malade ou qu'on risque de l'être. C'est un signal d'exposition qui doit conduire à agir pour la réduire.



Est-il possible de cultiver des fruits et légumes, et d'élever des animaux, sur un sol contaminé ?

**OUI**

Tous les végétaux ne sont pas sensibles à la chlordécone. Il est aussi possible d'adapter son élevage pour éviter la contamination. Le programme des jardins familiaux (JaFa) peut vous accompagner chez vous !



Si vous vous posez des questions sur la chlordécone, les professionnels de santé sont les mieux placés pour vous répondre.